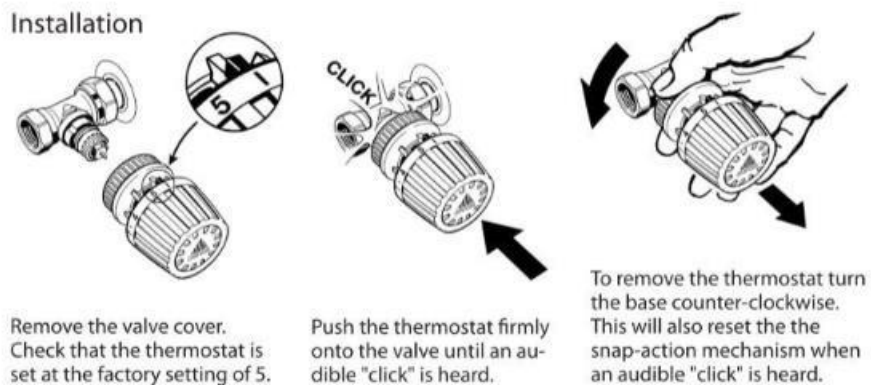


Hringhamar 2 -4 og Nónhamar 1 - 5

Fastur pinni á hitastillir

Ef miðstöðvarofn er ekki að virka eins og hann á að gera er gott að kanna hvort pinninn á hitastillanum sé fastur. Þetta á við þegar ofnakerfi hefur verið í notkun í langan tíma án þess að átt hefur verið við hitanemann sem er á ofninum. Það er gert með því að snúa hausnum eins og sýnt er á mynd hér að neðan. Þar fyrir aftan er lítill pinni sem ætti að vera hægt að ýta inn með einhverju hörðu og svo fer hann sjálfkrafa aftur út. Ef hann er fastur þarf að slá létt á hann með litlum plasthamri eða álíka tóli til að losa hann. Passa þarf að nota alls ekki töng til þess að toga í pinnann. Þá ætti kerfið að vera orðið virkt aftur.

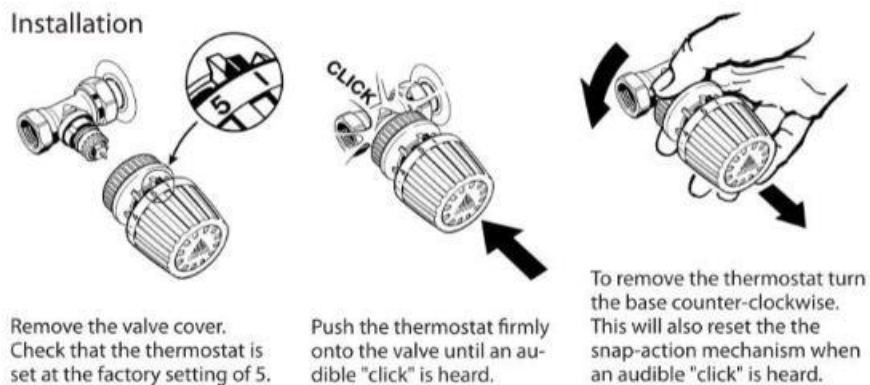


English next page

Hringhamar 2 -4 og Nónhamar 1 - 5

Fixed pin on thermostat

If the central heating is not working as it should, it is a good idea to check if the pin on the thermostat is stuck. This applies when the furnace system has been in use for a long time without tampering with the temperature sensor on the furnace. It is done by turning the head as shown in the picture below. Behind that is a small pin that should be able to be pushed in with something hard and then it automatically pops back out. If it is stuck, tap it lightly with a small plastic hammer or similar tool to loosen it. Be careful not to use pliers at all to pull the pin. Then the system should be back on.



Kolejna polska gazeta

Hringhamar 2 -4 og Nónhamar 1 - 5

Staýa bolec termostatu

Jeśli centralne ogrzewanie nie działa prawidłowo, warto sprawdzić, czy bolec termostatu nie jest zablokowany. Dotyczy to sytuacji, gdy piec był używany przez długi czas bez ingerencji w czujnik temperatury pieca. Można to zrobić, obracając głowicę, jak pokazano na poniższym rysunku. Za nią znajduje się mały bolec, który powinien dać się wcisnąć czymś twardym, a następnie automatycznie wyskoczyć. Jeśli jest zablokowany, lekko uderz go małym plastikowym młotkiem lub podobnym narzędziem, aby go poluzować. Uważaj, aby w ogóle nie używać szczypiec do wyciągania bocznika. Następnie system powinien wrócić na swoje miejsce.

